

檔 號：  
保存年限：

## 國立臺灣大學 函

地址：10617臺北市大安區羅斯福路4段1  
號

聯絡人：林姿君

電話：33665959-261

電子信箱：tcline@ntu.edu.tw

受文者：國立臺中教育大學

發文日期：中華民國111年10月28日

發文字號：校共教字第1110083648號

速別：普通件

密等及解密條件或保密期限：

附件：臺大體育學報稿約 (1110083648-0-0.pdf)

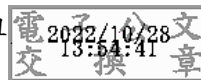
主旨：檢送本校體育室「臺大體育學報」徵稿資訊，敬請查照並  
惠予轉知貴校師生踴躍投稿。

說明：

- 一、徵稿內容：本刊徵求與體育或運動有關的人文、社會、自然科學之原創性論文 (original investigation)。
- 二、徵稿時間：全年徵稿，採隨到隨審制。
- 三、檢附學報稿約1份，相關徵稿訊息請至本校體育室網頁 (<https://pe.ntu.edu.tw/#/journal>) 參閱及下載。

正本：各公私立大專校院

副本：運動設施與健康管理碩士學位學程、體育教學組



校長 管中閔